



**KCM**  
IMPORTACIONES S.A.C

## FICHA TECNICA

# ZAPATO DE SEGURIDAD HIGHER 18KV KCM

### DESCRIPCIÓN:

- Calzado 100% dieléctrico.
- Cuero crupon grabado.
- Puntera de acero resistente a los golpes y al aplastamiento 200 j.
- Plantilla interior: kevlar poliamida sobre EVA
- Suela composite resistente a la perforación.
- Talón con shock amortiguador. Absorbe la energía durante el caminar en toda su jornada laboral.
- Suela de marcha resistente a los hidrocarburos.
- Suela con tacos resistente a los resbalones en suelos blandos.

### BAJO NORMA ASTM F2413-11

EH PR: Exigencias adicionales para aplicaciones particulares

**MODELO:** HIGHER 18KV

**MARCA:** KCM

**PROCEDENCIA:** China

### APROBACIONES:



**EN ISO 20344:2011**

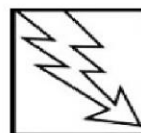
Equipos de protección personal -  
Métodos de ensayo para calzado

**EN ISO 20345:2011**

Equipo de protección individual.  
Calzado de seguridad.

**S1P:** Exigencias adicionales para  
aplicaciones particulares

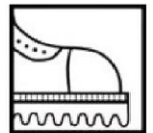
**SRC:** Resistencia al deslizamiento



DIELECTRICO



PUNTERA  
DE ACERO



SUELA  
ANTIDESLIZANTE



SUELA RESISTENTE  
A ACEITES Y  
COMBUSTIBLES



ABSORCIÓN  
DE ENERGÍA



CUERO CON  
VENTILACIÓN



Calle 12 Mz Q Lt 8 Parque  
Industrial "El Asesor" - Ate



(01) 7731216



[www.kcm.com.pe](http://www.kcm.com.pe)  
[ventas@kcm.com.pe](mailto:ventas@kcm.com.pe)